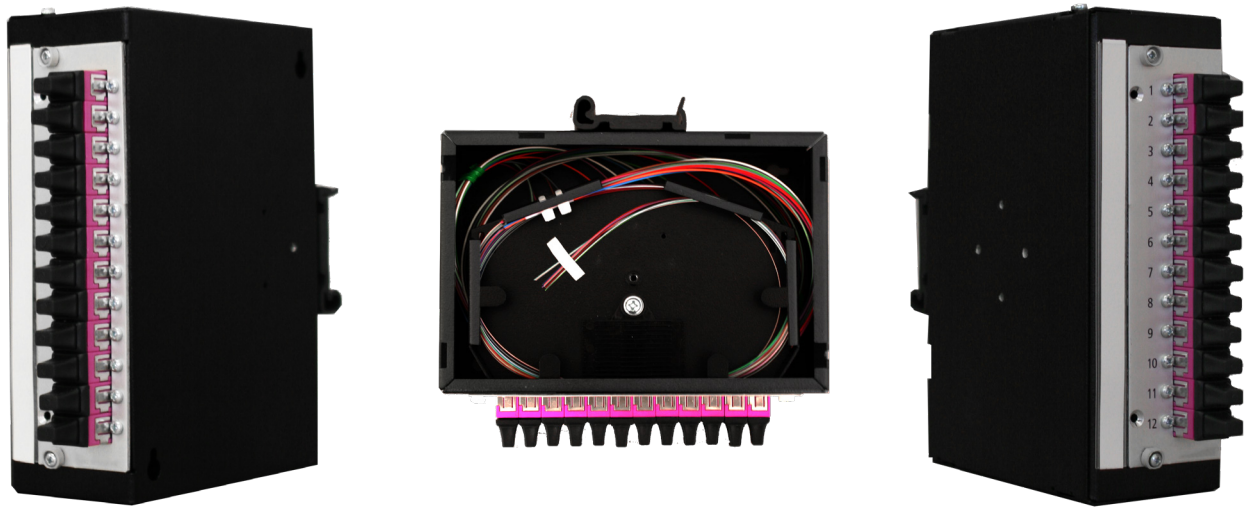


fwLine Hutschienenbox spleissbereit



Hutschienenbox spleissbereit

Beschreibung

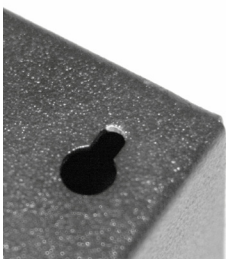
Die fwLine Hutschienenbox ist für Teilfrontplatten 3HE/7TE und für bis zu 24 Spleissungen konzipiert. Die Hutschienenbox kann einfach und flexibel auf DIN Schienen eingeklickt oder direkt an der Wand montiert werden.

Die fwLine Hutschienenbox wird bestückt mit Kupplungen, Pigtails, Bezeichnungstreifen und ANT Crimpspleisschutz geliefert.

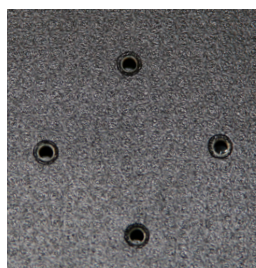
Die Hutschienenbox eignet sich gut als Endverteiler für Anwendungen in Hohlboden oder für Wandmontagen.

Spezifikationen

- Stahlblech, schwarz RAL 9005
- Grundgehäuse mit abschraubbarem Deckel
- Abmessungen: 105 x 50 x 150mm (TxBxH)
- 2 x unten / 2 x oben - Möglichkeit 4 x M20 Verschraubungen zu montieren
- 1 x M20 Verschraubung lichtgrau wird mitgeliefert



Wandmontage



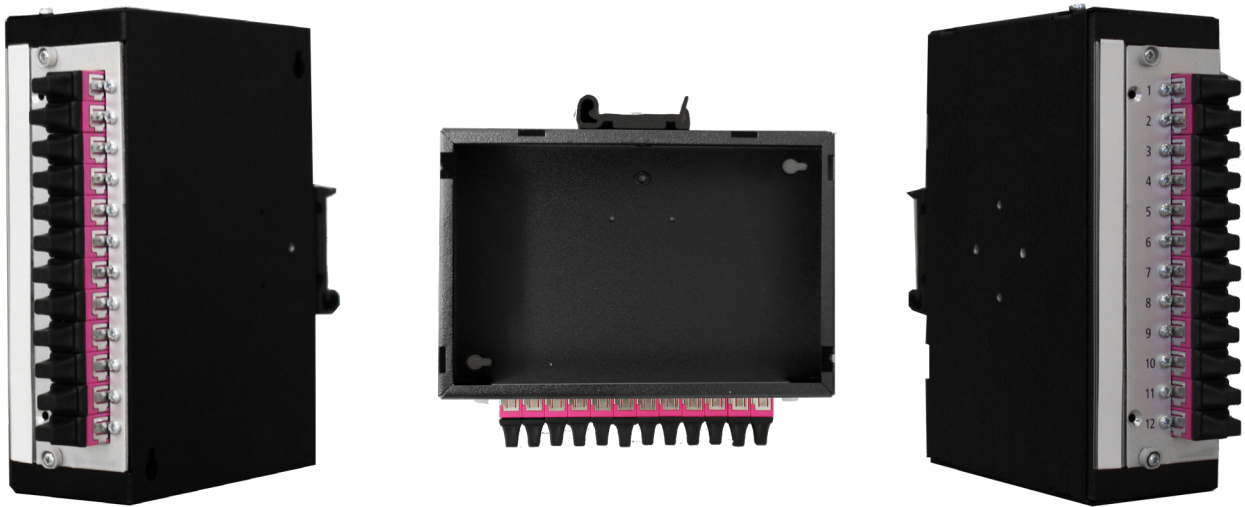
Befestigung DIN-Schiene links/rechts



DIN Schienen-Adapter

Bestellungen telefonisch oder über fiberwork.ch/de/shop.htm

fwLine Hutschienenbox vorkonfektioniert



Hutschienenbox für vorkonfektionierte Kabel

Beschreibung

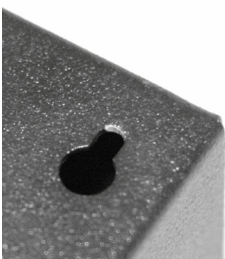
Die fwLine Hutschienenbox ist für Teilfrontplatten 3HE/7TE konzipiert. Die Hutschienenbox kann praktisch und flexibel auf DIN Schienen eingeklickt oder direkt an der Wand montiert werden.

Die fwLine Hutschienenbox für vorkonfektionierte Kabel wird bestückt mit Kupplungen inkl. Bezeichnungstreifen geliefert.

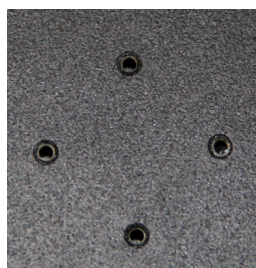
Die Hutschienenbox eignet sich gut als Endverteiler für Anwendungen in Hohlboden oder Wandmontagen.

Spezifikationen

- Stahlblech, schwarz RAL 9005
- Grundgehäuse mit abschraubbarem Deckel
- Abmessungen: 105 x 50 x 150mm (TxBxH)
- 2 x unten / 2 x oben - Möglichkeit 4 x M20 Verschraubungen zu montieren
- 1 x M20 Verschraubung lichtgrau wird mitgeliefert



Wandmontage




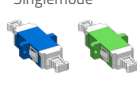
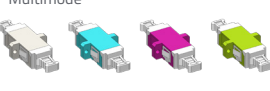

Befestigung DIN-Schiene links/rechts



DIN Schienen-Adapter

Bestellungen telefonisch oder über fiberwork.ch/de/shop.htm

fwLine Frontplatten für Hutschienenbox

Frontplatten	Kupplungen	Shutter
<p>Die Hutschienenboxen sind mit folgenden Frontplatten erhältlich</p>	<p>Die Frontplatten können mit folgenden Kupplungstypen bestückt werden</p>	
<p>E2000™ S4U, H+S, R+M</p>  <p>7TE 1 - 12</p>	<p>E2000™ + E2000™ Compact S4U, H+S, R+M</p> <p>Singlemode  PC/APC</p> <p>Multimode  OM1/OM2/OM3/OM4</p>	
<p>LC Duplex</p>  <p>2 - 12 (1-6 LC D)</p>	<p>LC Duplex</p> <p>Singlemode  PC APC</p> <p>Multimode  OM1/OM2 OM3 OM4 OM5</p>	<p>LC Duplex</p> 
<p>LC Quad</p>  <p>7TE 4 - 24 (1-12 LC Q)</p> <p>7TE 2 - 12 (1-6 LC Q)</p>	<p>LC Quad</p> <p>Singlemode  PC APC</p> <p>Multimode  OM1/OM2 OM3 OM4 OM5</p>	<p>LC Quad</p> 
<p>SC</p>  <p>7TE 1-12</p>	<p>SC</p> <p>Singlemode  PC APC</p> <p>Multimode  OM1/OM2 OM3 OM4 OM5</p>	<p>SC</p> 
<p>SC Duplex</p>  <p>7TE 1-12</p>	<p>SC Duplex</p> <p>Singlemode  PC APC</p> <p>Multimode  OM1/OM2 OM3 OM4 OM5</p>	<p>SC Duplex</p> 
<p>FC</p>  <p>7TE 1 - 12</p>	<p>FC</p> <p>Singlemode  PC/APC</p> <p>Multimode  PC</p>	
<p>ST</p>  <p>7TE 1 - 12</p>	<p>ST</p> <p>Singlemode  PC</p> <p>Multimode  PC</p>	