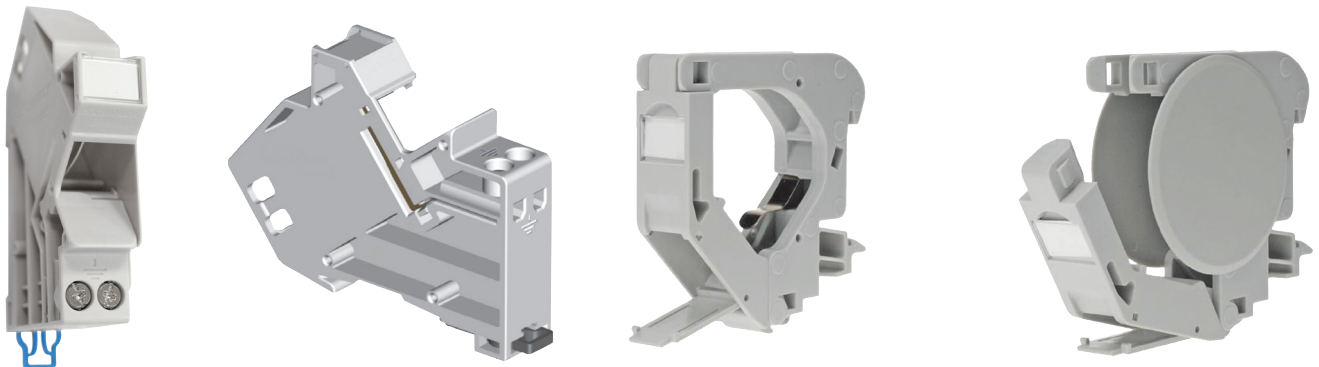


# Hutschienen-Modulgehäuse + Adapterclip



## Hutschienen-Modulgehäuse für 1 Modul

### Beschreibung

Hutschienen-Modulgehäuse für preLink®- / fixLink®-Module, geeignet für Verteilerschränke **mit** Abdeckung für Sicherungsautomaten.

### Eigenschaften

- Material Kunststoff
- Farbe Grau, RAL 7035
- Abmessung (BxHxT) 18 x 65 x 90 mm (1TE-Einbau)  
Erdungsanschluss separat

**Einsatzbereich** Modulgehäuse eines Moduls auf Hutschienen, geeignet für Verteilerschränke **mit** Abdeckung für Sicherungsautomaten

**Verpackungseinheit** 1 Stück/Polybeutel

## Kompaktes Hutschienen-Modulgehäuse für 1 Modul

### Beschreibung

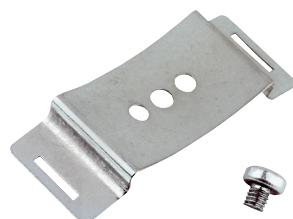
Hutschienen-Modulgehäuse für preLink®- / fixLink®-Module, geeignet für Verteilerschränke **ohne** Abdeckung für Sicherungsautomaten.

### Eigenschaften

- Material Kunststoff
- Farbe Grau, RAL 7035
- Abmessung (BxHxT) 18 x 65 x 90 mm (1TE-Einbau)  
Erdungsanschluss separat

**Einsatzbereich** Modulgehäuse eines Moduls auf Hutschienen, geeignet für Verteilerschränke **ohne** Abdeckung für Sicherungsautomaten

**Verpackungseinheit** 1 Stück/Polybeutel



## Zubehör, Hutschienen-Adapterset

Hutschienen-Adapterset für die Montage des preLink®/fixLink® Unterbaupanels für 4-8 Module, für 1TE-Einbau.

- Material Federblech
- Einsatzbereich Adapterclip für Verteilerfelder zur Montage auf Hutschienen

Bestellungen telefonisch oder über [fiberwork.ch/de/shop.htm](http://fiberwork.ch/de/shop.htm)

Bezeichnung	Art.- Nr.
Hutschienen-Modulgehäuse für 1 Modul (für Verteilerschränke mit Abdeckung)	900305
Kompaktes Hutschienen-Modulgehäuse für 1 Modul (integr. Erdungsanschluss)	900304
Seitenabdeckung für kompaktes Hutschienen-Modulgehäuse VPE: 2	900303
Adapterclip zur Montage auf Hutschienen	900302